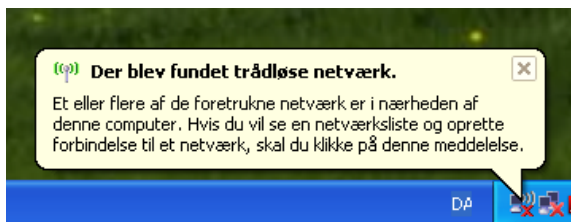
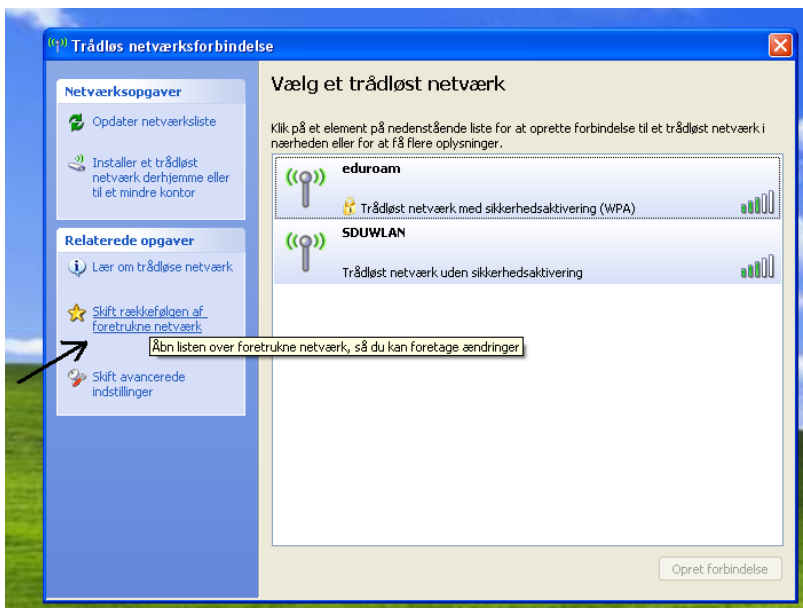


Oprettelse af forbindelse til Eduroam i Windows XP med PEAP

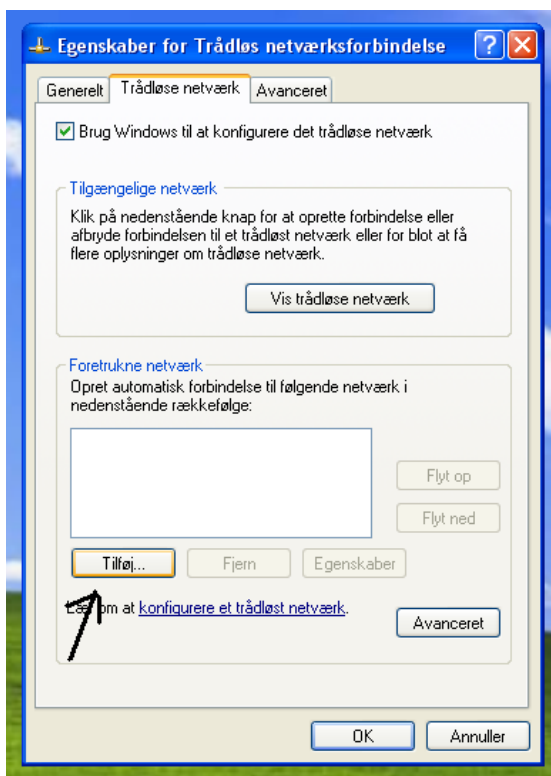
Syddansk Universitet tilbyder trådløs internetadgang til såvel egne ansatte, studerende og gæster fra andre uddannelsesinstitutioner, der er tilsluttet eduroam-samarbejdet. -Denne guide til windows XP fortæller hvordan du forbinder til det sikre og krypterede trådløse internet kaldet eduroam.



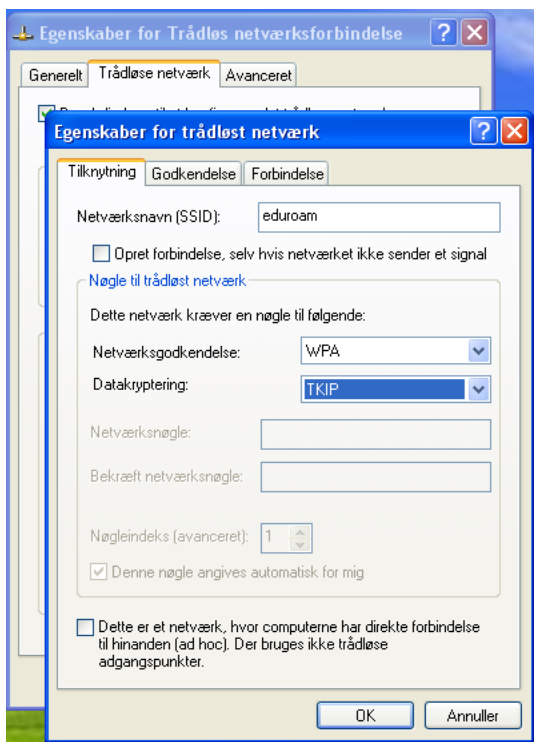
Først tryk på det trådløse netværks ikon...



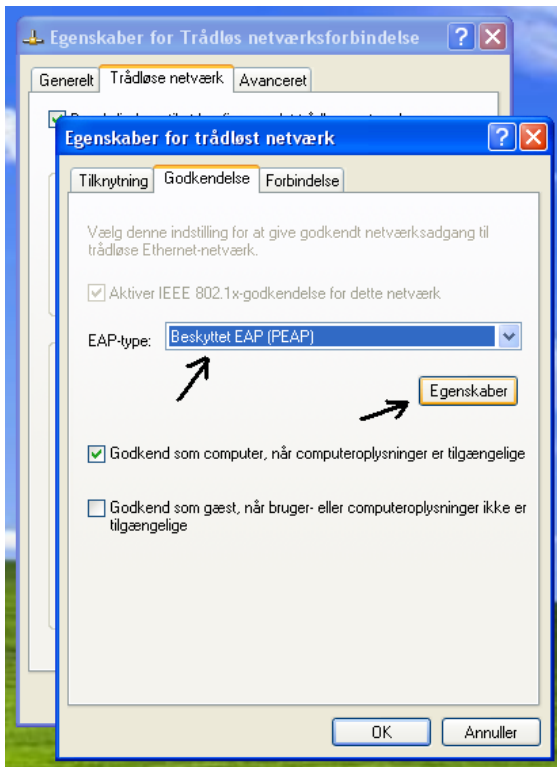
Trådløs netværksforbindelse vises, i venstre hjørne under "Relaterede opgaver" trykkes "Skrift rækkefølgen af fortrukne netværk"



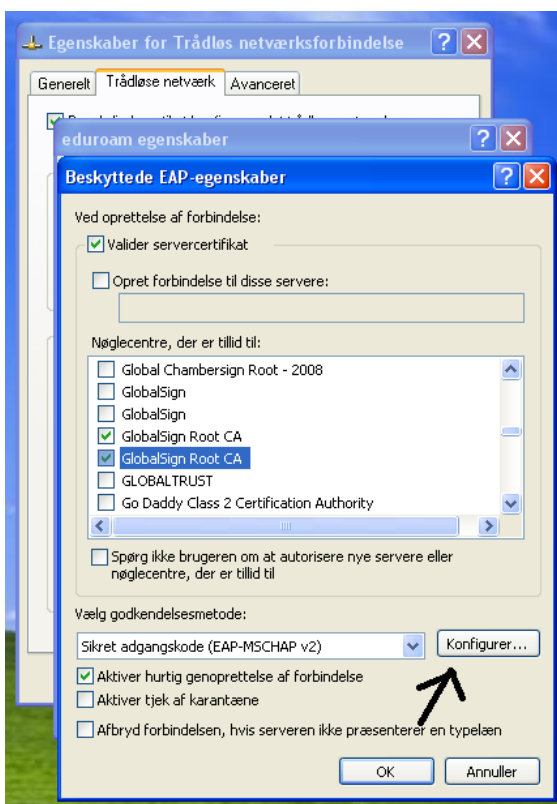
I vinduet "Egenskaber for trådløs netværksforbindelse" – trykkes Tilføj



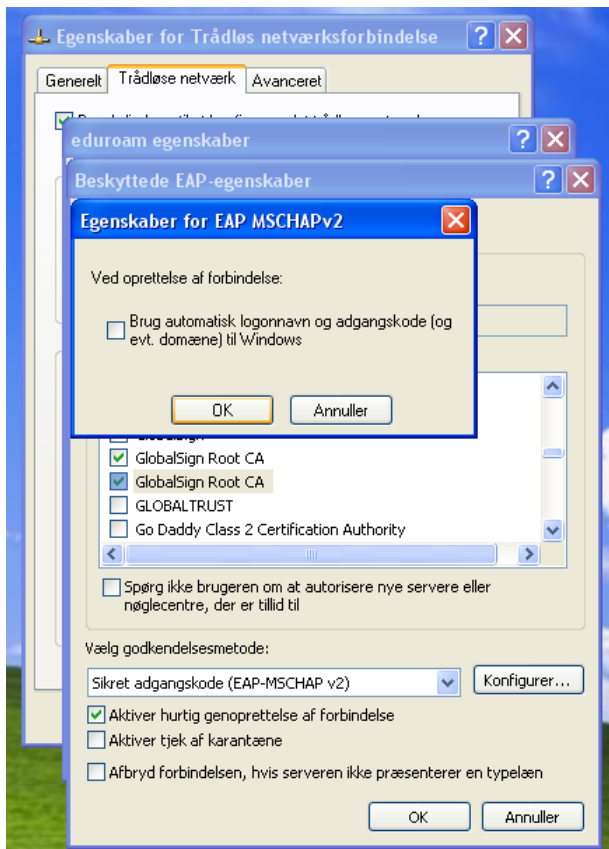
Netværksnavn (SSID) – skrives eduroam, Netværksgodkendelse: WPA, Datakryptering: TKIP
 -Tryk efterfølgende på fanen Godkendelse



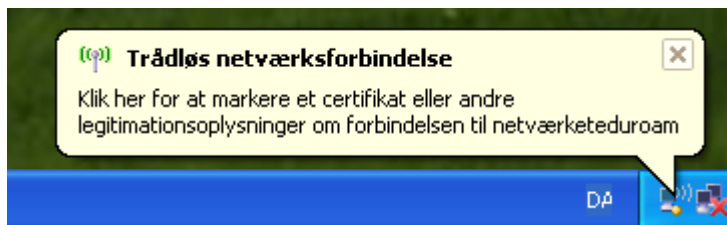
EAP-type: Beskyttet EAP (PEAP) og tryk på Egenskaber



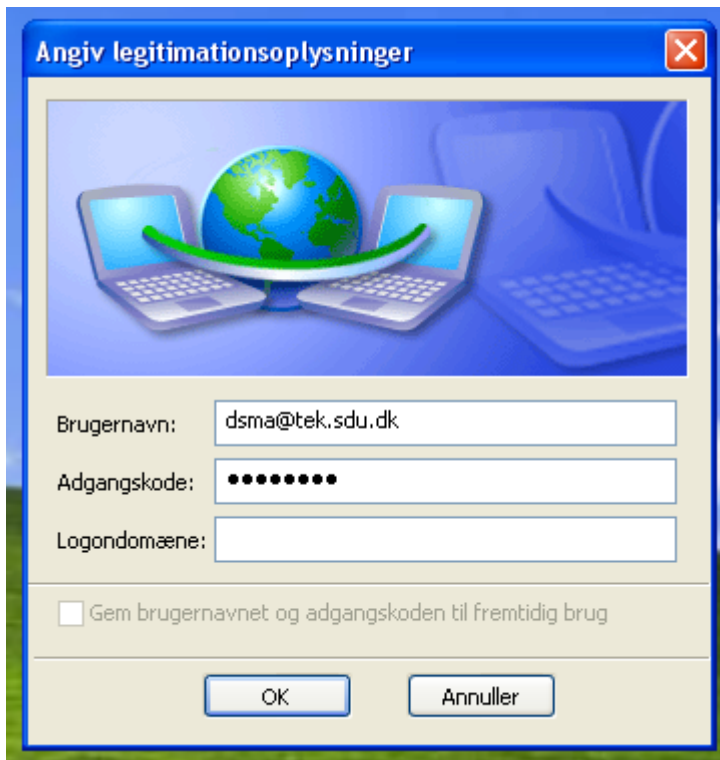
Under Nøglecentre, der er tillid til.. –GlobalSign Root CA (begge skal markeres)
-tryk på Konfigurer



fjern fluebenet i boksen og sig okay til det hele..



tryk på den gule bobbel, for at få logon boksen frem..



Angiv legitimationsoplysninger

Brugernavn: dsma@tek.sdu.dk

Adgangskode: ●●●●●●●●

Logodomæne:

Gem brugernavnet og adgangskoden til fremtidig brug

OK Annuller

Indtast din Email og Adgangskode, Logodomæne skal være tomt



Hvis du får beskeden: "Trådløs netværksforbindelse er tilsluttet" er opsætningen vellykket..